

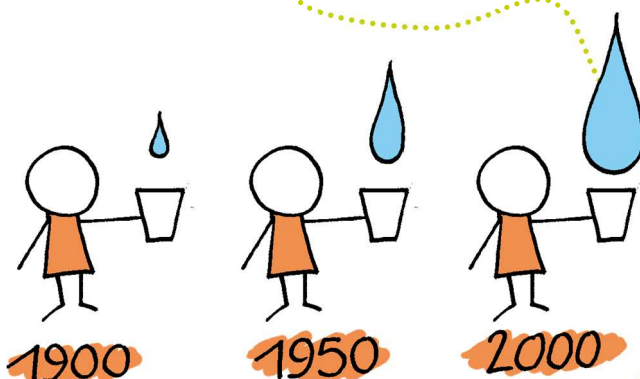
# L'eau, vous en faites quoi ?

Savez-vous quelle est la quantité d'eau que vous consommez chaque jour ?

## Dans les années 1900

Dans les années 1900, il y avait peu de villes en France où les habitants avaient de l'eau dans leur logement. Il fallait aller la chercher à la rivière ou au puits et laver son linge au lavoir... 10 à 20 litres par jour et par personne suffisaient. C'est après la Seconde Guerre mondiale qu'elle est arrivée dans tous les logements. Petit à petit, les habitudes ont changé et la consommation d'eau a augmenté.

**Aujourd'hui, les Européens utilisent 8 fois plus d'eau que leurs grands-parents !**



## Notre consommation d'eau

Un adulte a besoin de boire 1,5 litre d'eau par jour. Mais, en moyenne, nous consommons, à la maison, **150 litres d'eau par jour et par personne**. L'eau sert aussi à se laver, cuisiner, faire le ménage, arroser son jardin...

Quelques exemples :

Une douche, c'est 30 à 80 litres d'eau consommés

Un bain ? 200 litres

Une chasse d'eau ? 4 à 10 litres

La machine à laver ? environ 60 litres

Un lavage de voiture ? 200 litres

Nous utilisons aussi l'eau au travail, à l'école, dans les commerces...

Quelques chiffres de la consommation par jour :

À l'école : 20 litres par élève

En maison de retraite : 150 à 250 litres par personne

À l'hôpital : 300 litres par malade.



## Et si on comptait vraiment tout ?

Depuis quelques années, des chercheurs ont essayé de calculer différemment notre consommation d'eau. Ils se sont interrogés sur la quantité d'eau qu'il faut pour produire ce que nous mangeons, les vêtements que nous portons, les objets que nous utilisons...

Par exemple, avant que la viande arrive dans nos assiettes, l'animal a bu beaucoup d'eau et mangé des céréales qui ont été arrosées. Pour obtenir 1 kg de viande de bœuf, il faudrait 15 000 litres d'eau !

Et 1 kg de riz ? C'est 3 000 litres.

Un t-shirt en coton ? 2 700 litres.

Un journal ? 50 litres



**Notre consommation d'eau par jour et par personne serait alors plus proche de 4 000 à 5 000 litres.**