

Nous vivons sur une planète dont les ressources (l'eau, le pétrole, les arbres...) sont limitées.

Et pourtant, chaque année, nous prenons toujours plus de ressources que la Terre ne peut en créer.

Avec celles-ci, nous fabriquons des objets qui produisent des déchets polluants dont nous ne savons plus quoi faire !

Il serait peut-être temps de réfléchir à nos façons de vivre...



Les déchets, un problème d'aujourd'hui

Dans la grande histoire des hommes,
le problème des déchets est assez nouveau !
Il est arrivé avec notre besoin de plus en plus
grand de consommer !



À la préhistoire : pas besoin de poubelles !

Les hommes préhistoriques chassaient et cueillaient pour se nourrir. Ils mangeaient et jetaient les os, les cendres...
Pas besoin de poubelles, la nature faisait disparaître leurs déchets.

Beaucoup plus tard, les hommes ont commencé à se regrouper dans des villes. Les déchets ont alors commencé à devenir un problème. Des toilettes publiques ont été installées. Les habitants devaient porter leurs déchets à l'extérieur des villes.

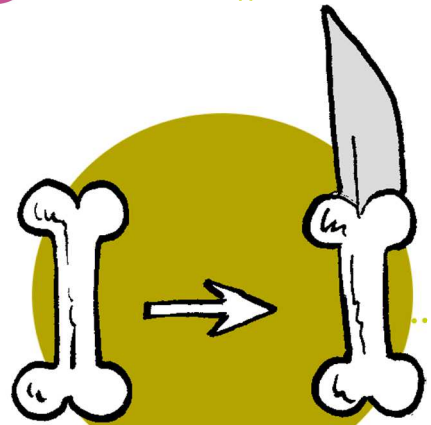
Au Moyen-Âge et après (de 476 à 1600), les villes étaient très sales et sentaient vraiment mauvais. Les habitants jetaient tout dans les rues et les rivières : les déchets, leurs excréments (pipi et caca), les animaux morts... Les gens ne voulaient pas changer leurs habitudes ! Des trous ont été creusés à l'extérieur des villes pour enterrer les déchets, mais il était plus facile de les jeter par les fenêtres !

À cause du manque de propreté, de graves maladies se sont développées. En 1347, la peste a fait des millions de morts en Europe.



Le début du recyclage

Dans les années 1600, des personnes ont commencé à ramasser les déchets qui pouvaient être réutilisés : vieux vêtements et chiffons pour faire du papier, restes d'os pour faire des manches de couteaux... Elles étaient appelées « **chiffonniers** ». Elles ont été les premières à faire du recyclage !



Vive les poubelles !

Dans les années 1800, les hommes ont commencé à construire des égouts, pour que les eaux sales disparaissent sous terre. Le chercheur Louis Pasteur a découvert qu'il y avait un **lien entre la saleté et le développement des maladies** !

En 1884, **Eugène Poubelle**, préfet de Paris, a obligé les habitants à déposer leurs déchets devant leurs portes, dans de grands seaux avec un couvercle. Des services de la mairie venaient les ramasser. La poubelle était née !

Des déchets partout !

Dans les années 1900, de nouvelles inventions ont changé nos vies : l'électricité, le pétrole, le plastique... Depuis, nous fabriquons de grandes quantités d'objets dont certains sont utilisés seulement quelques minutes : verres en plastique, pailles, sacs plastiques... Les gens cuisinent de moins en moins. Ils achètent des plats tout prêts, tout emballés (entourés de plastique, de carton...). Dès qu'il y a de nouveaux objets, comme des téléphones portables, on jette les anciens pour avoir les nouveaux, même s'ils fonctionnent encore !



La planète connaît une vraie crise des déchets !